

SCHAARHOOGWERKER ACCU

| Type | Vloer Hoogte | Werk Hoogte | Platform Afmeting | Platform Verlenging | Hef-vermogen | Transport afmeting L x B x H | Eigen Gewicht | Dagprijs Euro | Weekprijs Euro |
|--------------|--------------|-------------|-------------------|---------------------|--------------|------------------------------|---------------|---------------|----------------|
| BS 1432 | 4.30 m | 6.30 m | 0.76 x 1.64 m | 0.98 m | 227 kg | 1.70 x 0.80 x 2.04 m | 1030 kg | 65 | 175 |
| BS 3219 | 5.80 m | 7.80 m | 0.74 x 1.63 m | 0.90 m | 227 kg | 1.83 x 0.82 x 1.75 m | 1498 kg | 80 | 200 |
| BS 3220 | 6.10 m | 8.10 m | 0.81 x 2.26 m | 0.90 m | 363 kg | 2.44 x 0.81 x 1.75 m | 1825 kg | 85 | 210 |
| BS 64EL8 | 6.40 m | 8.40 m | 0.84 x 2.65 m | 0.90 m | 350 kg | 2.80 x 0.85 x 1.38 m | 1980 kg | 95 | 225 |
| BS 4626 | 7.90 m | 9.90 m | 1.15 x 2.26 m | 0.90 m | 454 kg | 2.41 x 1.17 x 1.68 m | 2447 kg | 125 | 315 |
| BS 2668 | 7.90 m | 9.90 m | 1.55 x 2.65 m | 1.20 m | 567 kg | 2.67 x 1.73 x 1.70 m | 3004 kg | 130 | 335 |
| BS 83 EL12 | 8.30 m | 10.30 m | 1.14 x 2.65 m | 0.90 m | 400 kg | 2.95 x 1.16 x 1.54 m | 2400 kg | 140 | 350 |
| BS 83 EL16 | 8.30 m | 10.30 m | 1.55 x 2.65 m | 0.90 m | 400 kg | 3.55 x 1.55 x 1.66 m | 2830 kg | 145 | 360 |
| BS 3246 | 9.75 m | 11.75 m | 1.15 x 2.26 m | 0.90 m | 318 kg | 2.41 x 1.17 x 1.80 m | 2812 kg | 170 | 450 |
| BS 105 EL16 | 10.50 m | 12.50 m | 1.54 x 3.21 m | 1.40 m | 500 kg | 3.50 x 1.56 x 1.98 m | 4820 kg | 210 | 575 |
| BS Q135 EL18 | 13.50 m | 15.50 m | 1.78 x 4.26 m | 1.80 m | 500 kg | 4.64 x 1.80 x 2.25 m | 7100 kg | 345 | 775 |
| BS 151 EV25 | 15.20 m | 17.20 m | 2.30 x 4.24 m | 1.80 m | 500 kg | 4.42 x 2.48 x 2.42 m | 7140 kg | 370 | 900 |

SCHAARHOOGWERKER RUWTERREIN 4x4 DIESEL

| Type | Vloer Hoogte | Werk Hoogte | Platform Afmeting | Platform Verlenging | Hef-vermogen | Transport afmeting L x B x H | Eigen Gewicht | Dagprijs Euro | Weekprijs Euro |
|------------|--------------|-------------|-------------------|---------------------|--------------|------------------------------|---------------|---------------|----------------|
| BS 33 RT | 10.00 m | 12.00 m | 1.80 x 3.20 m | 1.23 m | 565 kg | 3.78 x 2.29 x 2.29 m | 4.170 kg | 240 | 600 |
| BS 3390 RT | 10.00 m | 12.00 m | 1.83 x 3.89 m | 1.22 + 1.52 m | 1134 kg | 3.94 x 2.29 x 2.03 m | 5.577 kg | 275 | 725 |
| BS 40 RT | 12.00 m | 14.00 m | 1.80 x 3.20 m | 1.23 m | 455 kg | 3.78 x 2.29 x 2.49 m | 4.500 kg | 280 | 700 |
| BS Q135 RT | 13.50 m | 15.50 m | 2.30 x 4.26 m | 1.80 m | 500 kg | 4.65 x 2.44 x 2.30 m | 8.020 kg | 295 | 760 |
| BS 50 RT | 15.30 m | 17.30 m | 1.80 x 4.27 m | 2 x 1.23 m | 910 kg | 4.70 x 2.29 x 2.45 m | 8.200 kg | 350 | 885 |
| BS 195 RT | 19.50 m | 21.50 m | 2.30 x 4.37 m | 1 x 1.80 m | 500 kg | 4.74 x 2.44 x 2.88 m | 11.950 kg | 500 | 1200 |
| Optie | | | | | | | | 20 | 50 |

SCHAARHOOGWERKER RUPS DIESEL

| Type | Vloer Hoogte | Werk Hoogte | Platform Afmeting | Platform Verlenging | Hef-vermogen | Transport afmeting L x B x H | Eigen Gewicht | Dagprijs Euro | Weekprijs Euro |
|-----------|--------------|-------------|-------------------|---------------------|--------------|------------------------------|---------------|---------------|----------------|
| BS F850 R | 8.50 m | 10.50 m | 1.50 x 3.00 m | 2 x 1.00 m | 500 kg | 3.00 x 1.60 x 2.80 m | 4.400 kg | 300 | 800 |
| BS X105 R | 10.80 m | 12.80 m | 1.74 x 3.21 m | 1.40 m | 500 kg | 3.50 x 2.15 x 2.37 m | 6.610 kg | 340 | 850 |
| BS Q135 R | 14.00 m | 16.00 m | 2.30 x 4.27 m | 1.80 m | 500 kg | 4.52 x 2.40 x 2.81 m | 9.950 kg | 400 | 1000 |
| Optie | | | | | | | | 20 | 50 |

VERTICALE MASTBOOMHOOGWERKER ACCU

| Type | Vloer Hoogte | Werk Hoogte | Zijdelings Bereik | Knik Hoogte | Hef-vermogen | Transport afmeting L x B x H | Eigen Gewicht | Dagprijs Euro | Weekprijs Euro |
|---------|--------------|-------------|-------------------|-------------|--------------|------------------------------|---------------|---------------|----------------|
| BM 10 E | 8.00 m | 10.00 m | 3.10 m | n.v.t. | 230 kg | 2.60 x 0.99 x 1.99 m | 2450 kg | 205 | 510 |

ZELFRIJDENDE KNIK/TELESCOOPHOOGWERKER ACCU

| Type | Vloer Hoogte | Werk Hoogte | Zijdelings Bereik | Knik Hoogte | Hef-vermogen | Transport afmeting L x B x H | Eigen Gewicht | Dagprijs Euro | Weekprijs Euro |
|------------|--------------|-------------|-------------------|-------------|--------------|------------------------------|---------------|---------------|----------------|
| BTK 12 E | 10.50 m | 12.50 m | 6.80 m | 4.60 m | 227 kg | 5.70 x 1.47 x 2.00 m | 5.216 kg | 230 | 600 |
| BTK 12 E+D | 10.20 m | 12.20 m | 6.10 m | 4.10 m | 200 kg | 4.10 x 1.50 x 1.90 m | 2.950 kg | 250 | 650 |
| BTK 14 E | 12.00 m | 14.00 m | 8.40 m | 4.60 m | 227 kg | 5.56 x 1.78 x 2.00 m | 5.900 kg | 275 | 720 |
| BTK 15 E | 13.00 m | 15.00 m | 8.45 m | 6.50 m | 230 kg | 6.60 x 1.50 x 2.00 m | 7.300 kg | 300 | 750 |

ZELFRIJDENDE KNIK/TELESCOOPHOOGWERKER 4x4 DIESEL

| Type | Vloer Hoogte | Werk Hoogte | Zijdelings Bereik | Knik Hoogte | Hef-vermogen | Transport afmeting L x B x H | Eigen Gewicht | Dagprijs Euro | Weekprijs Euro |
|-----------|--------------|-------------|-------------------|-------------|--------------|------------------------------|---------------|---------------|----------------|
| BTK 150 D | 13.70 m | 15.70 m | 7.00 m | 6.10 m | 227 kg | 5.50 x 2.00 x 2.20 m | 6535 kg | 310 | 830 |
| BTK 200 D | 18.30 m | 20.30 m | 10.40 m | 8.70 m | 227 kg | 7.92 x 2.29 x 2.54 m | 10005 kg | 420 | 1050 |
| BTK 260 D | 24.40 m | 26.40 m | 19.70 m | 6.73 m | 227 kg | 11.13 x 2.44 x 2.95 m | 19505 kg | 700 | 1750 |
| BTK 400 D | 38.10 m | 40.10 m | 21.30 m | 19.20 m | 272 kg | 11.98 x 2.59 x 2.98 m | 21765 kg | 1400 | 3650 |
| BTK 470 D | 45.70 m | 47.70 m | 24.15 m | 24.40 m | 230 kg | 12.67 x 3.51 x 3.19 m | 26626 kg | 1650 | 4300 |

ZELFRIJDENDE SPINHOOGWERKER (BENZINE/DIESEL/220V)

| Type | Vloer Hoogte | Werk Hoogte | Zijdelings Bereik | Knik Hoogte | Hef-vermogen | Transport afmeting L x B x H | Eigen Gewicht | Dagprijs Euro | Weekprijs Euro |
|---------|--------------|-------------|-------------------|-------------|--------------|------------------------------|---------------|---------------|----------------|
| BTKS 14 | 12.00 m | 14.00 m | 7.00 m | 6.00 m | 200 kg | 3.98 x 0.78 x 1.98 m | 1700 kg | 240 | 685 |
| BTS 19 | 16.90 m | 20.30 m | 9.70 m | n.v.t. | 200 kg | 5.90 x 1.49 x 1.99 m | 2780 kg | 675 | 1550 |
| BTS 23 | 20.50 m | 22.50 m | 9.70 m | n.v.t. | 200 kg | 6.10 x 1.49 x 1.98 m | 2950 kg | 725 | 1850 |
| BTS 30 | 28.20 m | 30.20 m | 14.00 m | n.v.t. | 200 kg | 7.20 x 1.60 x 1.96 m | 4200 kg | 900 | 2700 |

ZELFRIJDENDE TELESCOOPHOOGWERKER 4x4 DIESEL

| Type | Vloer Hoogte | Werk Hoogte | Zijdelings Bereik | Knik Hoogte | Hef-vermogen | Transport afmeting L x B x H | Eigen Gewicht | Dagprijs Euro | Weekprijs Euro |
|----------|--------------|-------------|-------------------|-------------|--------------|------------------------------|---------------|---------------|----------------|
| BT 140 D | 12.20 m | 14.20 m | 9.10 m | n.v.t. | 227 kg | 7.28 x 2.29 x 2.48 m | 5.285 kg | 295 | 730 |
| BT 200 D | 18.30 m | 20.30 m | 14.00 m | n.v.t. | 227 kg | 8.30 x 2.44 x 2.74 m | 11.821 kg | 400 | 1050 |
| BT 220 D | 19.80 m | 21.80 m | 17.00 m | n.v.t. | 227 kg | 9.40 x 2.43 x 2.74 m | 12.882 kg | 425 | 1100 |
| BT 230 D | 21.00 m | 23.00 m | 17.80 m | n.v.t. | 227 kg | 11.57 x 2.43 x 2.64 m | 14.300 kg | 450 | 1250 |
| BT 280 D | 25.90 m | 27.90 m | 24.90 m | n.v.t. | 227 kg | 12.40 x 2.43 x 2.79 m | 16.270 kg | 670 | 1850 |
| BT 380 D | 36.60 m | 38.60 m | 19.10 m | n.v.t. | 230 kg | 10.90 x 2.60 x 3.15 m | 19.870 kg | 900 | 2475 |
| Optie | | | | | | | | 20 | 50 |

ZELFRIJDENDE TELESCOOPHOOGWERKER RUPS DIESEL

| Type | Vloer Hoogte | Werk Hoogte | Zijdelings Bereik | Knik Hoogte | Hef-vermogen | Transport afmeting L x B x H | Eigen Gewicht | Dagprijs Euro | Weekprijs Euro |
|---------|--------------|-------------|-------------------|-------------|--------------|------------------------------|---------------|---------------|----------------|
| BTR 99 | 10.00 m | 12.00 m | 8.30 m | n.v.t. | 200 kg | 5.25 x 2.00 x 2.30 m | 5400 kg | 325 | 850 |
| BTR 123 | 12.00 m | 14.00 m | 10.60 m | n.v.t. | 250 kg | 6.35 x 2.15 x 2.20 m | 7650 kg | 345 | 945 |
| BTR 182 | 18.00 m | 20.00 m | 16.50 m | n.v.t. | 250 kg | 8.61 x 2.46 x 2.55 m | 13500 kg | 440 | 1190 |
| BTR 210 | 20.80 m | 22.80 m | 19.00 m | n.v.t. | 250 kg | 9.75 x 2.46 x 2.55 m | 15300 kg | 500 | 1300 |
| Optie | | | | | | | | 20 | 50 |

KNIKARM AANHANGERHOOGWERKER ACCU

| Type | Vloer Hoogte | Werk Hoogte | Zijdelings Bereik | Knik Hoogte | Hef-vermogen | Transport afmeting L x B x H | Eigen Gewicht | Dagprijs Euro | Weekprijs Euro |
|---------|--------------|-------------|-------------------|-------------|--------------|------------------------------|---------------|---------------|----------------|
| BK 1200 | 10.00 m | 12.00 m | 6.10 m | 4.20 m | 200 kg | 5.50 x 1.50 x 1.90 m | 1400 kg | 125 | 325 |
| BK 1700 | 15.00 m | 17.00 m | 8.70 m | 6.50 m | 200 kg | 6.20 x 1.60 x 1.90 m | 2000 kg | 200 | 570 |

AUTOHOOGWERKER TELESCOOP DIESEL

| Type | Vloer Hoogte | Werk Hoogte | Zijdelings Bereik | Knik Hoogte | Hef-vermogen | Transport afmeting L x B x H | Eigen Gewicht | Dagprijs Euro | Weekprijs Euro |
|-----------|--------------|-------------|-------------------|-------------|--------------|------------------------------|---------------|---------------|----------------|
| BAT 200 D | 18.25 m | 20.25 m | 11.00 m | n.v.t. | 200 kg | 6.90 x 2.25 x 2.90 m | 3500 kg | 360 | 1275 |

AANHANGERKRAAN ZELFRIJDEND DIESEL

| Type | Hijs Cap. max: | Aan-drijving | Haak hoogte | Reikwijdte max: | Stempel breedte | Transport afmeting L x B x H | Eigen Gewicht | Dagprijs Euro | Weekprijs Euro |
|-------------|----------------|--------------|-------------|-----------------|-----------------|------------------------------|---------------|---------------|----------------|
| BAK 20-30TS | 1300 kg | diesel | 29.20 m | 20.00 m | 2.20 m/4.90 m | 9.00 x 2.25 x 2.45 m | 3500 kg | 285 | 850 |

VERREIKERS

| Type | Hef Capaciteit | Aan-drijving | Hefhoogte | Reikwijdte | Transport afmeting L x B x H | Eigen gewicht | Dagprijs Euro | Weekprijs Euro |
|----------|----------------|--------------|-----------|------------|------------------------------|---------------|---------------|----------------|
| BVR 1300 | 3700 kg | Diesel | 13.00 m | 9.46 m | 5.83 x 2.44 x 2.74 m | 11170 kg | 230 | 690 |
| BVR 1650 | 4000 kg | Diesel | 17.00 m | 11.00 m | 5.96 x 2.42 x 2.59 m | 10835 kg | 250 | 830 |

VORKHEFTRUCKS (RT=RUW TERREIN)

| Type | Hef Cap. Max: | Dagprijs Euro | Weekprijs Euro | Type | Hef Cap. Max: | Dagprijs Euro | Weekprijs Euro |
|---|---------------|---------------|----------------|-------------|---------------|---------------|----------------|
| BHT 20 | 2.000 kg | 65 | 230 | BHT 30 | 3.000 kg | 110 | 320 |
| BHT 25 | 2.500 kg | 95 | 275 | BHT 40 | 4.000 kg | 135 | 390 |
| DIVERSE VOORZETAPPARATUUR OP AANVRAAG. VOOR LANGERE HUUR PERIODE, PRIJZEN OP AANVRAAG | | | | BHT RT 30 D | 3.000 kg | 130 | 390 |

ALUMINIUM ROLSTEIGERS

| Type | Vloer-hoogte | Werk-hoogte | Weekprijs Euro |
|------|--------------|-------------|----------------|
| K0 | 2.00 m | 4.00 m | 45 |
| K2 | 4.00 m | 6.00 m | 55 |
| K4 | 6.00 m | 8.00 m | 70 |
| K6 | 8.00 m | 10.00 m | 90 |
| K8 | 10.00 m | 12.00 m | 100 |
| K10 | 12.00 m | 14.00 m | 115 |
| K12 | 14.00 m | 16.00 m | 130 |
| K14 | 16.00 m | 18.00 m | 150 |

PRIJZEN ZIJN INCLUSIEF BENODIGDE ZIJSTEUNEN EN RUSTPLATFORMS
HUURPERIODE VOOR ALUMINIUM KLIMMATERIAAL MINIMAAL 1 WEEK

ALUMINIUM DAKRANDBEVEILIGING Weekprijs Euro
Compleet met leuning en ballastblok, min. 12 meter (wettelijk verplicht). Prijs per meter 4

KANALENLIFT Weekprijs Euro
Type Hef Hoogte Max. Belasting Dagprijs Euro Weekprijs Euro

| | | | | |
|--------|--------|--------|----|----|
| BM 575 | 5.75 m | 295 kg | 35 | 80 |
| BM 750 | 7.50 m | 300 kg | 40 | 90 |

KAMERSTEIGERS

| Type | Afmeting | Vloer-hoogte | Werk-hoogte | Weekprijs Euro |
|--------------------------|----------------------|--------------|-------------|----------------|
| P1 | 1.90 x 0.75 x 2.00 m | 1.60 m | 3.60 m | 40 |
| Extra leuning set 1.00 m | | | | |

ALUMINIUM WERKBRUG
Incl. leuning per meter 6

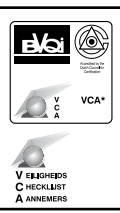
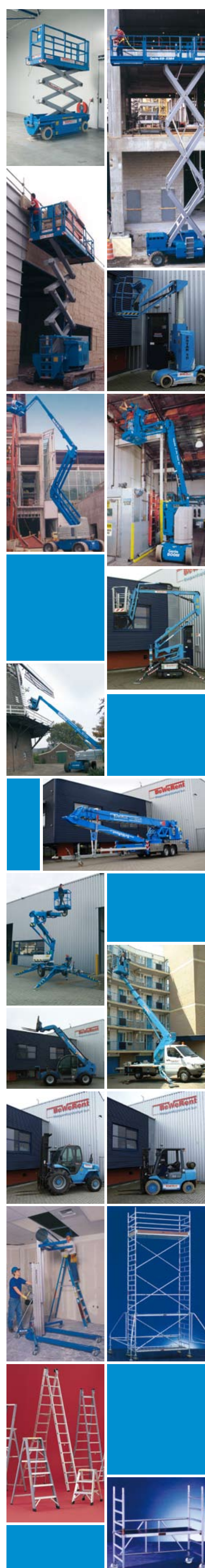
LADDERS en TRAPPEN
Opsteekladder tot 9.00 m 35
Schuifladder tot 12.00 m 40
Trappen 4 t/m 12 treden prijs vanaf 21
120

KUNSTSTOF RIJPLATEN
Kunststof rijplaten Lengte 3.00 m Breedte 0.50 m 3,50
Kunststof rijplaten Lengte 3.00 m Breedte 1.00 m 5,50

MINIMALE HUURPERIODE 1 WEEK

OVERIGE
Diesel Tank 600 liter gekeurd en gemonteerd op aanhangwagens 95
PBM Valbeveiliging diverse soorten en maten huur prijs op aanvraag

Voor verkoop van nieuw- en gebruikt materieel: www.wesselingmaterieel.nl



VERKEERDE VERHUURVOORWAARDEN
- Alle prijzen zijn in Euro's, excl. BTW, transport, brandstof, montage/demontage en casco-verzekering.
- De huur vangt aan op het moment van het verlaten van ons depot en eindigt na terugkeer op ons depot.
- Weerkrijzen zijn gebaseerd op 5 werkdagen van 8 uur per dag.
- De huurder is verantwoordelijk voor het juiste gebruik van het aan hem verhuurde materieel.
- Schade door onoordeelkundig gebruik is voor rekening van de huurder.
- Het gehuurde materieel dient altijd per telefoon of fax tijdig te worden afgemeld.
- Huurder dient goederen die door ons moeten worden afgehaald tijdig af te melden.
- Eventuele prijs en technische wijzigingen voorbehouden, alle voorgaande prijzen vervallen hiermee.
- Het gehuurde materieel dient in goede en schoongemaakte staat te worden teruggebracht, indien niet, dan worden reparatie en/of schoonmaakkosten in rekening gebracht.
- Onze materialen zijn niet geschikt voor straat-, grint-, en spuitwerkzaamheden.

VERZEKERINGSVOORWAARDEN
Alle prijzen zijn inclusief W.A.(M) met een eigen risico van 1250.00 Euro per gebeurtenis en exclusief verzekering. Deze is 5% van de bruto huursom per machine of gehuurde, met een eigen risico van Euro 1.250,00 per gebeurtenis. Over de cascoverzekering wordt een premie berekend per machine of gehuurde materieel. De premie wordt automatisch in rekening gebracht, tenzij u voor aanvang van de huurovereenkomst aanspreekt hiervoor een eigen cascoverzekering te hebben afgesloten. U dient dan een verklaring te overleggen van uw eigen verzekering, waaruit blijkt dat de eventuele schade aan machines of materieel die u van BeWeRent Hoogwerksystemen BV huurt zijn opgenomen in uw eigen verzekeringspolis. Wij accepteren geen enkele aansprakelijkheid met betrekking tot onderliggende vloeren en/of straatwerk.

WIJ VERHUREN NIET ALLEEN, WIJ BIEDEN U MEER!
- Kosteloos advies op locatie voor de juiste inzet van ons materieel.
- Toolbox meeting veilig werken met hoogwerkers.
- Opleidingen voor veilig werken met hoogwerkers en heftrucks volgens het landelijk erkende Delta Lings.
- Onderhoud en keuring van uw eigen materieel.
- 24 uur service.

Huurprijzen voor langere periodes op aanvraag. Transportkosten in overleg.