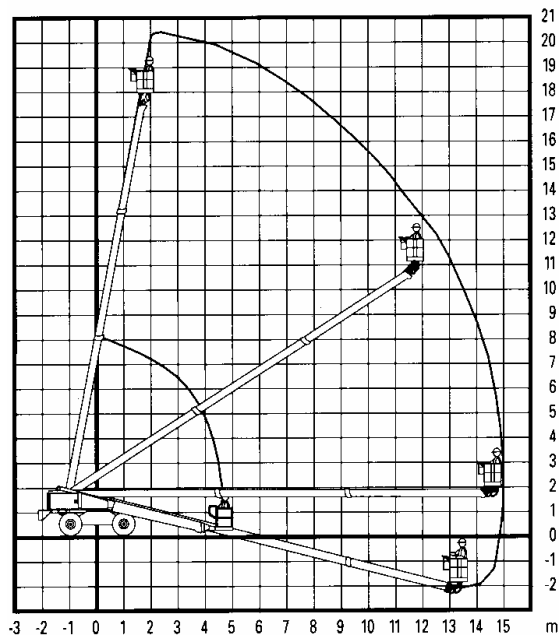


TECHNISCHE GEGEVENS BT 200 D

Werkhoogte maximaal	: 20.30 m
Platformhoogte maximaal	: 18.30 m
Transporthoogte (A)	: 2.74 m
Transportlengte (B)	: 8.30 m
Breedte (C)	: 2.44 m
Wielbasis (D)	: 2.74 m
Bodemvrijheid (E)	: 30 cm
Korfafmeting (F x G)	: 0.91x2.44 m
Horizontaal bereik max.	: 15.6 m
Korfbelasting max.	: 227 kg
Draaicirkel buiten	: 6.76 m
Draaicirkel binnen	: 3.68 m
Draaibereik max.	: 360°
Korfrotatie max.	: 160°
Aandrijving	: dieselmotor
Rijsnelheid hoog	: 0 – 6.4 km/h
Rijsnelheid laag	: 0 – 1 km/h
Besturing	: proportioneel
Banden rubber	: 15 – 19.5 NHS
Max. klimvermogen	: 30%
Max. scheefstand	: 5°
Hydraulische tank	: 170 liter
Brandstof tank	: 125 liter
Totaal gewicht	: 11.821 kg.



**GEGEVENS VOLGENS TYPE
GENIE S-60**

