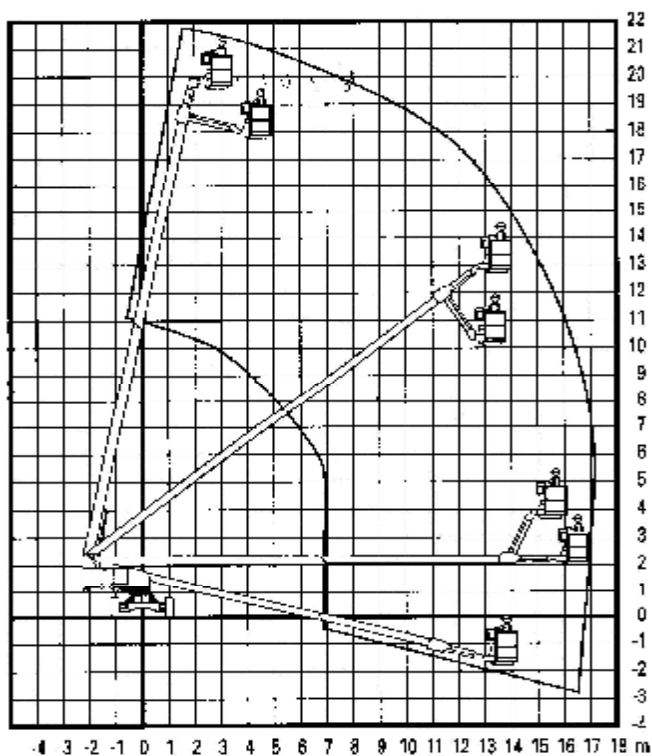


TECHNISCHE GEGEVENS BT 220 D



RUWTERREIN TELESCOOPHOOGWERKER GENIE S 65 jib

Werkhoogte	: 21,80 m
Vloerhoogte	: 19,80 m
Horizontaal werkbereik	: 17,20 m
Jiblengte	: 1,15 m + 75°
Knikhoogte	: n.v.t.
Max. korf belasting	: 227 kg
Korfafmeting	: 1,80 x 0,91 m
Korffrotatie	: ja 160°
Korfnivellering	: ja
Max. horizontale kracht	: 400 N = ca 40 kg
Transport breedte	: 2,43 m
Opstel / werkbreedte	: 2,43 m
Doorrijhoogte	: 2,74 m
Transport lengte	: 9,40 m
Totaal gewicht	: 12.882 kg
Max. scheefstand	: 4°
Aandrijving / brandstof	: diesel
Vierwiel aangedreven	: ja niv. As
Vierwiel gestuurd	: nee
Max. windsnelheid	: 12,5 m/sec
Rijhoogte vanuit de korf	: 8,00 m

Maten en specificaties volgens fabrieksopgave.

