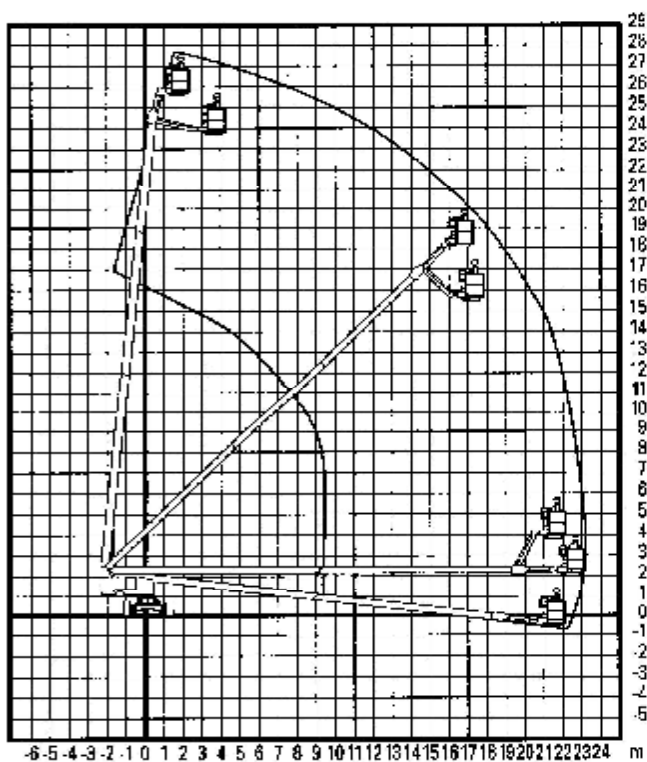


## TECHNISCHE GEGEVENS BT 280 D



### RUWTERREIN TELESCOOPHOOGWERKER GENIE S 85 jib

|                          |                       |
|--------------------------|-----------------------|
| Werkhoogte               | : 27,90 m             |
| Vloerhoogte              | : 25,90 m             |
| Horizontaal werkbereik   | : 23,40 m             |
| Knikhoogte               | : n.v.t.              |
| Jiblengte                | : 1,15 m positief 75° |
| Max. korf belasting      | : 227 kg              |
| Korfafmeting             | : 1,83 x 0,76 m       |
| Korfrotatie              | : ja 160°             |
| Korfnivellering          | : ja                  |
| Max. horizontale kracht  | : 400 N = ca 40 kg    |
| Transport breedte        | : 2,43 m              |
| Opstel / werkbreedte     | : 3,00 m              |
| Doorrijhoogte            | : 2,79 m              |
| Transport lengte         | : 12,40 m             |
| Totaal gewicht           | : 16.270 kg           |
| Max. scheefstand         | : 4°                  |
| Aandrijving / brandstof  | : diesel              |
| Vierwiel aangedreven     | : ja met niv. As      |
| Vierwiel gestuurd        | : nee                 |
| Max. windsnelheid        | : 12,5 m/sec          |
| Rijhoogte vanuit de korf | : 8,00 m              |

Maten en specificaties volgens fabrieksopgave.

