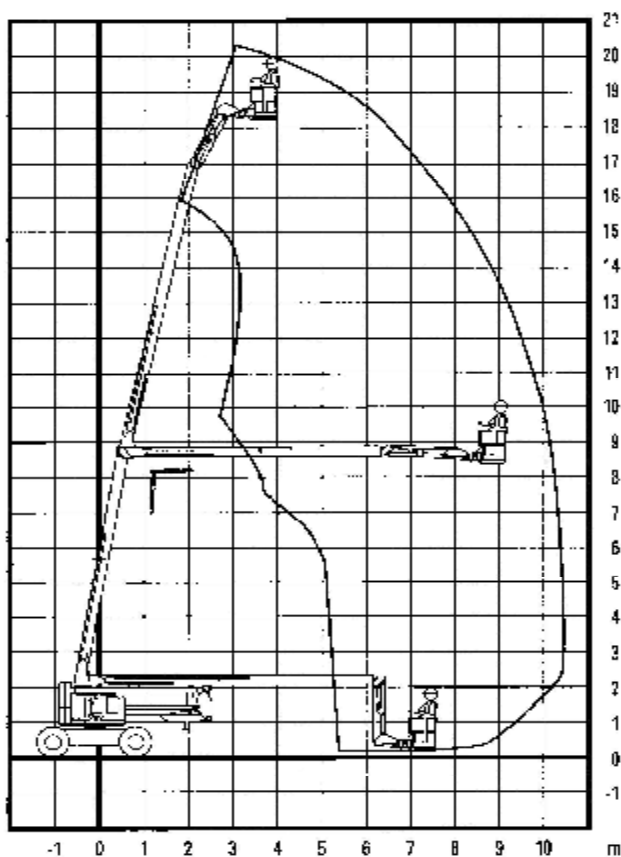


TECHNISCHE GEGEVENS BTK 200 D



KNIKARM TELESCOOPHOOGWERKER GENIE Z-60/34 jib

Werkhoogte	: 20,30 m
Vloerhoogte	: 18,30 m
Horizontaal werkbereik	: 10,40 m
Knikhoogte	: 8,70 m
Jiblengthe	: ca. 1,15 m
Max. korf belasting	: 227 kg
Korfmating	: 1,82 x 0,76 m
Korfvrotatie	: ja 180°
Korfnivellering	: ja
Max. horizontale kracht	: 400 N = ca 40 kg
Transport breedte	: 2,29 m
Opstel / werkbreedte	: 2,29 m
Doorrijhoogte	: 2,54 m
Transport lengte	: 7,92 m
Totaal gewicht	: 10,005 kg
Max. schoefstand	: 3°
Aandrijving / brandstof	: diesels
Vierwiel aangedreven	: ja niv. As
Vierwiel gestuurd	: nee
Max. windsnelheid	: 12,5 m/sec.
Rijhoogte vanuit de korf	: 8,00 m

Maten en specificaties volgens fabrieksopgave.

